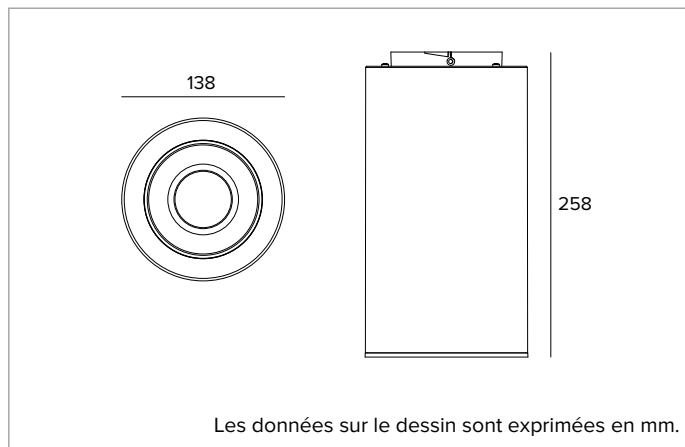


1T9714EL | CTEVO TUBE 140

Appareil à monter au plafond, en suspension ou sur rail pour sources LED



	2700K	H(m)	D(m)	E _{max} (lx)
	Ra90		61°	
	Fixture Power	13W	1	1.18 1206
	Source Flux	1625lm	2	2.36 302
	Fixture Flux	1194lm	3	3.55 134
	Efficacy	91lm/W	4	4.73 75
TS1538	I _{max} =776cd/klm	I _{max}	1262cd	5 5.91 48



Les données sur le dessin sont exprimées en mm.

SOURCE

LED Chip on Board haute efficacité Ra90. Ra80 à la demande.

La classe d'efficacité énergétique du produit : E**Puissance nominale : 11,6W****Flux nominal : 1625lm****Indice de rendu des couleurs : 90****R_f : 92****R_g : 99****CCT nominale : 2700K****Durée utile (L80/B10) : >50000h tq +25°C****CARACTÉRISTIQUES DE L'ÉCLAIRAGE**

Anneau cut-off de finition en matériau thermoplastique. Optique profonde UGR basse luminance pour un confort visuel optimal. Optique composée d'un réflecteur thermoplastique profond avec métallisation spéculaire et revêtement de protection anti-rayures, paralume en acrylique holographique et diffuseur, récupérateur interne en thermoplastique blanc très haute réflexion. UGR<19 et L65<1000 cd/m² (EN 12464-1).

Optique : RÉFLECTEUR**Ouverture du faisceau : WFL (UGR)****Rendement optique : 73%****Flux appareil : 1194lm****Efficacité lumineuse : 91lm/W****Sécurité photobiologique : Conforme au groupe RG1 (Risque faible)****CARACTÉRISTIQUES MÉCANIQUES**

Corps en aluminium peint. Structure interne en acier galvanisé et dissipateur thermique passif en aluminium moulé sous pression avec traitement de protection par cataphorèse.

Couleur et finition : Blanc platre**Poids : 1,05Kg****Degré de protection : IP20****CARACTÉRISTIQUES ÉLECTRIQUES**

Driver intégré dans le corps de l'appareil, dans la version électronique ON-OFF. Luminaire conforme à la norme EN 60598-2-22 pour l'alimentation électrique à partir d'un système de secours centralisé CPSS (Central Power Supply System), non intégrés au luminaire - zones à haut risque exclues. La puissance et le flux par défaut sont de 100% en AC et de 100% en DC.

Puissance installée : 13W**Alimentation : 230Vac 50Hz****Classe d'isolation : CLASSE 1****Type de driver / Contrôle : ON-OFF****Driver inclus : OUI****Classe F : OUI****SAFE FLICKER : PstLM=<1 et SVM=<0,4 (IEC TR 61547-1 et IEC TR 63158), pour garantir une lumière plus confortable et sans danger****Température ambiante : 0°C / +25°C****INSTALLATION**

À compléter avec un système de fixation en suspension, au plafond ou sur rail.

GARANTIE

5 années.

MISE EN GARDE

Luminaire conçu pour l'élimination/recyclage en fin de vie. Source lumineuse (LED uniquement) remplaçable par un professionnel. Boîtier de commande remplaçable par un professionnel.

En raison de l'évolution technologique des composants électroniques, les données indiquées peuvent subir des mises à jour ; il faut donc demander confirmation à la commande.

Le flux lumineux et la puissance électrique présentent des tolérances de +/-10% par rapport à la valeur indiquée. tq +25°C (CIE 121).

Nous réservons le droit d'apporter des modifications techniques.

Targetti Sankey S.r.l.
Via Pratense, 164
50145 Firenze - Italy
Tel: +39 055 37911
targetti.com
targetti@targetti.com

CCIAA Firenze
Share Capital:
€ 500.000,00
VAT N. (IT):
01537660480
R.E.A: FI-275656

TARGETTI

1T9714EL | CCTEVO TUBE 140**Appareil à monter au plafond, en suspension ou sur rail pour sources LED****Codes relatifs****Système de fixation**

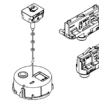
Couleur Code

○ **1T9734**Kit pour la pose en plafonnier.
Pour CCTEVO Tube 140.

L mm Driver Couleur Code

2000 ON-OFF ○ **1T9736EL**Kit de fixation en suspension.
Pour CCTEVO Tube 140.**Système de fixation**

Driver Couleur Code

ON-OFF ○ **1T9730EL**Kit pour rail.
Pour CCTEVO Tube 140.

L mm Driver Couleur Code

2000 ON-OFF ○ **1T9732EL**Kit de fixation en suspension pour rail.
Pour CCTEVO Tube 140.

En raison de l'évolution technologique des composants électroniques, les données indiquées peuvent subir des mises à jour ; il faut donc demander confirmation à la commande.

Le flux lumineux et la puissance électrique présentent des tolérances de +/-10% par rapport à la valeur indiquée. tq +25°C (CIE 121).

Nous réservons le droit d'apporter des modifications techniques.

Targetti Sankey S.r.l.
Via Pratese, 164
50145 Firenze - Italy
Tel: +39 055 37911
targetti.com
targetti@targetti.com

CCIAA Firenze
Share Capital:
€ 500.000,00
VAT N. (IT):
01537660480
R.E.A: FI-275656

TARGETTI